

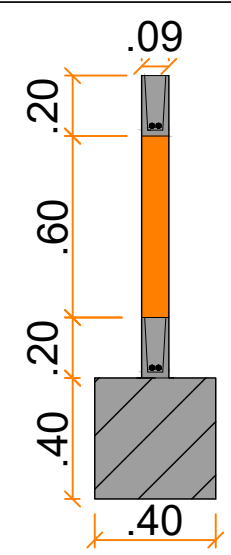
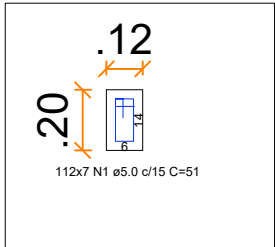
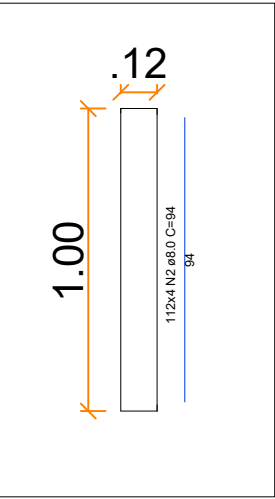


Relação do aço					
AÇO	N	DIAM (mm)	QUANT	C.UNIT (cm)	C.TOTAL (cm)
CA60	1	5.0	784	51	39984
CA50	2	8.0	448	94	42112

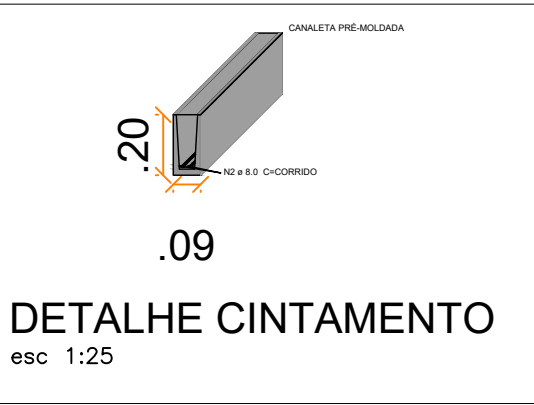
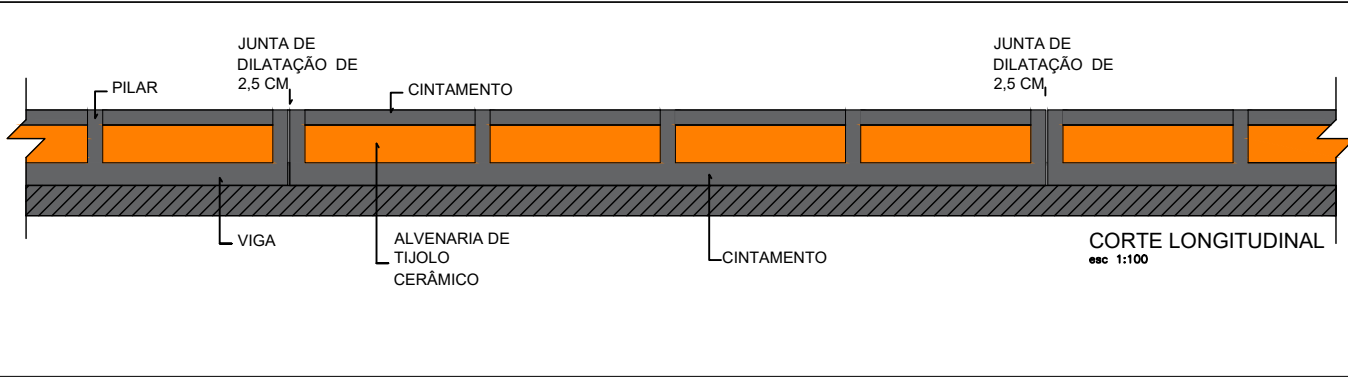
Resumo do aço			
AÇO	DIAM (mm)	C.TOTAL (m)	PESO + 10 % (kg)
CA50	8.0	421.2	182.8
CA60	5.0	399.9	67.8
PESO TOTAL (kg)			
CA50	182.8		
CA60	67.8		

**PILARETES:**  
Volume de concreto: 2,69m³  
Área de Forma: 71,68m²

**BALDRAME:**  
Volume de concreto: 38,87m³  
Área de Forma: 0,00m²

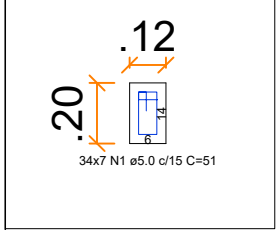
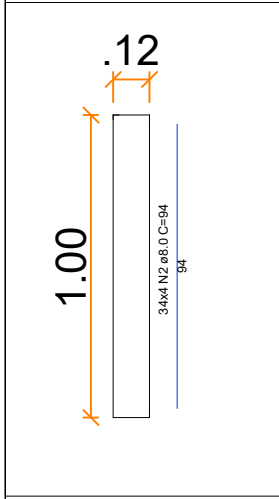
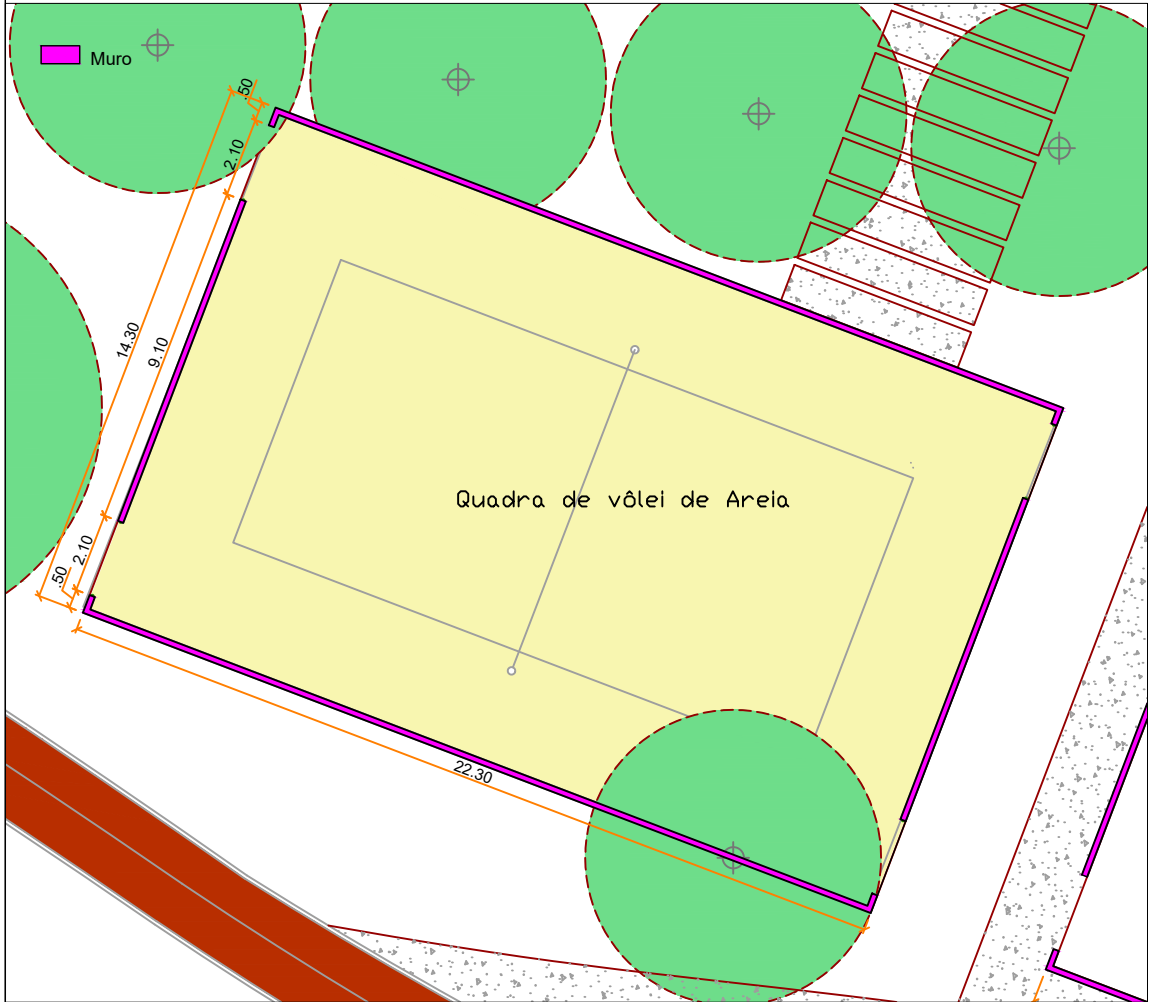


**CORTE TRANSVERSAL**  
esc 1:25



**DETALHE CINTAMENTO**  
esc 1:25

- NOTAS:**
1. Conferir as Medidas no Local
  2. Estão sendo considerados os dois campos society no quantitativo
  3. Considerado 56 pilares ao longo do muro de cada campo society
  4. Considerado 34 pilares ao longo do muro da quadra de areia
  5. Considerado 56 pilares ao longo do muro da quadra poliesportiva
  6. Considerado 1 junta de dilatação a cada 10 metros
  7. Utilizar concreto de resistência 25MPa
  8. Utilizar canaleta pré-moldada em como amarração em cima e em baixo, com 2 ø 8.0 em cada canaleta por todo o comprimento do muro,

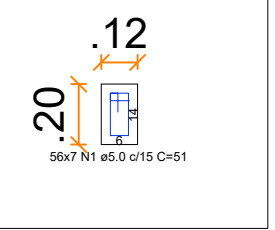
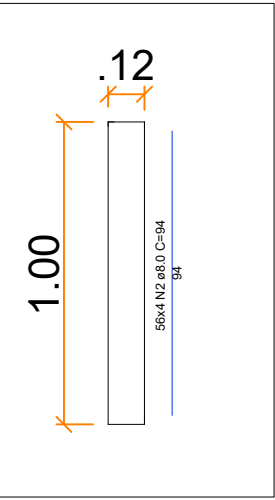
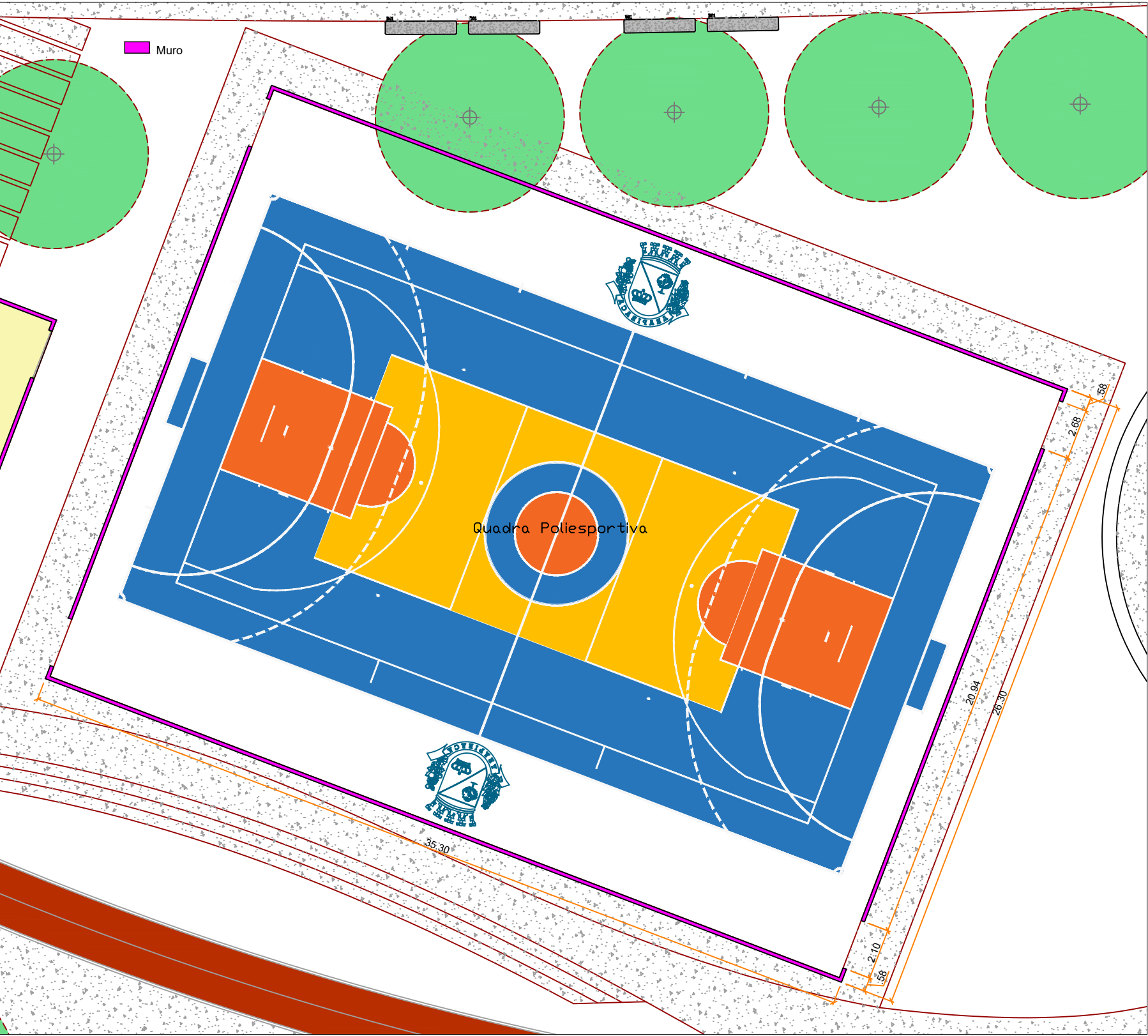


Relação do aço					
AÇO	N	DIAM (mm)	QUANT	C.UNIT (cm)	C.TOTAL (cm)
CA60	1	5.0	238	51	12138
CA50	2	8.0	136	94	12784

Resumo do aço			
AÇO	DIAM (mm)	C.TOTAL (m)	PESO + 10 % (kg)
CA50	8.0	127.9	55.5
CA60	5.0	121.4	20.6
PESO TOTAL (kg)			
CA50	55.5		
CA60	20.6		

**PILARETES**  
Volume de concreto: 0,82m³  
Área de Forma: 21,76m²

**BALDRAME**  
Volume de concreto: 10,69m³  
Área de Forma: 0,00m²



Relação do aço					
AÇO	N	DIAM (mm)	QUANT	C.UNIT (cm)	C.TOTAL (cm)
CA60	1	5.0	392	51	19992
CA50	2	8.0	224	94	21056

Resumo do aço			
AÇO	DIAM (mm)	C.TOTAL (m)	PESO + 10 % (kg)
CA50	8.0	210.6	91.4
CA60	5.0	200	33.9
PESO TOTAL (kg)			
CA50	91.4		
CA60	33.9		

**PILARETES**  
Volume de concreto: 1,34m³  
Área de Forma: 35,84m²

**BALDRAME**  
Volume de concreto: 18,31m³  
Área de Forma: 0,00m²



**PREFEITURA MUNICIPAL DE ARAPIRACA**  
Secretaria Municipal de Infraestrutura

**PROJETO DAS MURETAS DAS QUADRAS E CAMPOS**

Título/ Obra: **PROJETO DE REFORMA E AMPLIAÇÃO DO PARQUE CECI CUNHA, R. DELMIRO GOLVEIA, ARAPIRACA-AL**

Localização: **Parque Ceci Cunha, Arapiraca - AL**

Proprietário/ Responsável:  
  
Prefeitura Municipal de Arapiraca - CNPJ: 12198693/ 0001-58

Responsável Técnico

Dados do Projeto:

Assunto: **CAMPO SOCIETY, QUADRA DE AREIA, QUADRA POLIESPORTIVA**

**Atenção: Conferir as Medidas no Local**

Desenho: **SEMINFRA**

Data: **OUTUBRO/ 2023**

Escala: **Indicada**

Prancha Nº:  
**01/01**